

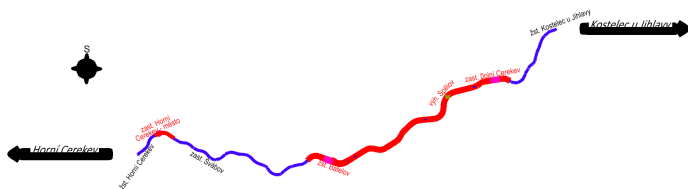


EVROPSKÁ UNIE  
Evropské strukturální a investiční fondy  
Operační program Doprava

Ministerstvo dopravy  
Státní fond dopravní  
infrastruktury



Orientační schéma:





Razítko oprávněné osoby:


Podpis:

Datum:

Revize:	Datum:	Popis:	Kontroloval:
000	15.11.2022	Čistopis dokumentace	Ing. Stanislav Rýznar

Stavebník/Investor:	<b>Správa železnic, státní organizace</b>	
Adresa:	Dlážděná 1003/7, 110 00 Praha 1	
Zástupce investora:	Stavební správa západ	
Adresa:	Sokolovská 1995/278, 190 00 Praha 9	

Zhotovitel stavby:	<b>SAGASTA s.r.o.</b>	
Adresa:	Novodvorská 1010/14, 142 00, Praha 4 - Lhotka	
Kontakt:	T: +420 261 344 100 E: info@sagasta.cz	

Zhotovitel objektu:	<b>Ecological Consulting a.s.</b>	
Adresa:	Legionářská 1085/8, 779 00 Olomouc	
Kontakt:	T: +420 585 203 166 E: ecological@ecological.cz	



Hlavní projektant (HIP): Ing. Emil Špaček	Specialista: Ing. Stanislav Rýznar	Odpovědný projektant: Mgr. Marcela Janků	Zpracovatel: Ing. Vladimír Maňák
--	---------------------------------------	---	-------------------------------------

Název stavby/akce:	<b>Rekonstrukce ŽST Batelov včetně DOZ výhybny Spělov</b>		Označení (S-kód): S 631600134
Název části:	Popis vlivů stavby na životní prostředí a jeho ochrana		Označení zhotovitele: 120 151
Název objektu:	<b>DENDROLOGICKÝ PRŮZKUM</b>		Označení části: <b>B.6</b>
Název přílohy:			Označení objektu/komplexu: -
Název dílčí části přílohy:			Číslo přílohy:
Kraj: Vysočina	Katastrální území: Batelov, Bezděčín na Moravě, Dolní Cerekev, Cejle, Horní Cerekev, Kostelec u Jihlavy, Spělov, Švábov	TUDU: 1801 24 1801 26 1801 28	1801 M1 1801 N1
Stupeň dokumentace: DUSP+PDPS	Datum zpracování: 07/2022	Formáty: 47 x A4	Měřítko: -

S-kód:	Stupeň dokumentace:	Část:	Objekt:	Podobítk:	Příloha:	Revize:
S 6 3 1 6 0 0 1 3 4	- P D P S	- X X X X X X X X	- X X X X X X X X X X	- X X X	- X X X X X X X X	- 0 0 0

DOKUMENTACI LZE UŽÍVAT POUZE VE SMYSLU PŘÍSLUŠNÉ SMLOUVY O DÍLO. VÝKRES, ČI JEHO ČÁST, MŮŽE BÝT KOPÍROVÁN NEBO JINÝM ZPŮSOBEM ROZŠÍŘOVÁN POUZE PO PŘEDCHOZÍM SOUHLASU SAGASTA, s.r.o.

Doplňující údaje:

0	09/2022	2.vydání	Ing. Maňák	Ing. Maňák	Mgr. Gabriel	Mgr. Gabriel
			v.r.	v.r.	v.r.	v.r.
Rev.	Datum	Popis	Vypracoval	Kreslil	Kontroloval	Schválil
Objednatel:					Souprava:	
<b>SAGASTA s.r.o.</b> Novodvorská 1010/14 142 00 Praha 4						
Zhotovitel:						
<b>Ecological Consulting a.s.</b> Legionářská 1085/8, 779 00 Olomouc tel: 585 203 166, fax: 585 203 169 e-mail: ecological@ecological.cz						
Projekt:  <b>„Rekonstrukce ŽST Batelov včetně DOZ výhybny Spělov“</b>					Číslo projektu:	21022
					VP (HIP):	Mgr. Janků
					Stupeň:	DÚSP+PDPS
KÚ: Vysočina					Datum:	09/2022
Obsah:  <b>DENDROLOGICKÝ PRŮZKUM</b>					Archiv:	
					Formát:	-
					Měřítko:	-
					Část:	
					Příloha:	
					<b>B.6</b>	-



**Objednatel:** SAGASTA s.r.o., Novodvorská 1010/14, 142 01 Praha 4

**Zpracovatel:** Ecological Consulting a.s., Legionářská 1085/8, 779 00 Olomouc  
tel. 585 203 166

Září 2022

Ing. Vladimír Maňák

Prvotní dokumentace je uložena v archivu objednatele.

**Rozdělovník:**

0x výtisk, 1x digitální verze:

SAGASTA s.r.o.,

Novodvorská 1010/14, 142 01 Praha 4

0x výtisk, 1x digitální verze:

Ecological Consulting a.s.

Legionářská 1085/8, 779 00 Olomouc

**Řešitelský kolektiv:**

Ing. Vladimír Maňák – terénní dendrologický průzkum, zpracování dat

- Český certifikovaný arborista (poř. č. 0493)

*Ecological Consulting a.s., Legionářská 1085/8, 779 00 Olomouc, tel. 585 203 166*

## **OBSAH**

1. Identifikační údaje	4
2. Legislativa a metodika	4
3. Přehled výsledků DP	6
4. Závěry/doporučení	6
5. Přílohy	7

# Technická zpráva dendrologického průzkumu

## IDENTIFIKAČNÍ ÚDAJE

<b>Projekt</b>	<b>Rekonstrukce ŽST Batelov včetně DOZ výhybny Spělov</b>
<b>Objednatel</b>	SAGASTA s.r.o. Novodvorská 1010/14 142 01 Praha 4
<b>Datum průzkumu</b>	05/2022
<b>Zadání</b>	Identifikace stávajících dřevin dle specifikace v trase záměru (dle dodaných podkladů), zjištění základních dendrometrických údajů, zakres do katastrální mapy
<b>Typ průzkumu</b>	inventarizace dřevin
<b>Podklady</b>	digitální
<b>Verze katastrální mapy</b>	viz přehled výsledků DP

## LEGISLATIVA A METODIKA

Legislativa ve vztahu k prováděnému dendrologickému průzkumu:

1. Zákon č. 114/1992 Sb., o ochraně přírody a krajiny (v platném znění)
2. Zákon č. 20/1987 Sb., o státní památkové péči (v platném znění)
3. Zákon č. 89/2012 Sb., občanský zákoník (v platném znění)
4. Zákon č. 326/2004 Sb., o rostlinolékařské péči (v platném znění)
5. Vyhláška č. 189/2013 Sb., o ochraně dřevin a povolování jejich kácení (ve znění pozdějších předpisů)
6. Vyhláška č. 395/1992 Sb., kterou se provádějí některá ustanovení zákona č. 114/1992 Sb., o ochraně přírody a krajiny (ve znění pozdějších předpisů)
7. ČSN 83 9001 (1999): Sadovnictví a krajinářství – Terminologie, základní odborné termíny a definice
8. ČSN 83 9061 (2006): Technologie vegetačních úprav v krajině – Ochrana stromů, porostů a vegetačních ploch při stavebních pracích
9. Arboristické standardy A01 002 Ochrana dřevin při stavební činnosti, A02 011 Péče o dřeviny kolem veřejné technické infrastruktury

Metodika provádění dendrologických průzkumů:

Hodnocení a inventarizace dřevin (dendrologický průzkum) je prováděn na základě terénních průzkumů, za použití dostupných technických prostředků adekvátních k účelu a rozsahu prováděného průzkumu. Vlastní průzkumy jsou prováděny pochůzkou ve stanovené lokalitě a měřením a záznamem jednotlivých dřevin (porostů) a jejich dendrometrických parametrů. Základní identifikační údaje dřevin a porostů jsou: *základní plocha, identifikační číslo dřeviny či porostu, jejich lokalizace (GNSS), taxonomické údaje, základní dendrometrické parametry dřevin, datum provedení průzkumu*.

Základní plocha – je prostorová jednotka, kterou je možno dále dělit na dílčí plochy podle situace v lokalitě.

Identifikační číslo dřeviny – jedinečné číselné označení dřeviny v rámci projektu, nebo alespoň v rámci základní plochy.

Lokalizace GNSS – GNSS (*Globální Navigační Satelitní Systém*) souřadnice dané dřeviny, případně plocha porostu dřeviny v souřadnicích.

Taxonomické údaje – uvádí se rod a druh dřeviny, případně i vnitrodruhová jednotka vědeckým názvem, v případech kdy objektivně nelze přesně určit druh, lze po dohodě se zadavatelem uvádět pouze rodové označení dřeviny. Chyba zařazení nebo neúplné určení taxonu u rodů s obtížnou determinací, není pokládána za zásadní.

Základní dendrometrické parametry – rozměry kmene u stromů čili průměr kmene ve výčetní výšce 1,3 m nad úrovní terénu, nebo alternativně obvod (vzájemné přepočty jsou povoleny), u porostů dřevin plocha, kterou dřevina zaujímá.

Datum provedení průzkumu – uvedení data provedení průzkumu je důležité vzhledem k možnosti změn na stanovišti (kácení části porostů, provedení ořezu atd.), které mohou vést k rozdílu v evidovaných a skutečných počtech dřevin na stanovišti.

## PŘEHLED VÝSLEDKŮ DENDROLOGICKÉHO PRŮZKUMU

KATASTRÁLNÍ ÚZEMÍ	POČET STROMŮ (KS)	PLOCHA KEŘŮ A POROSTŮ DŘEVIN (M <sup>2</sup> )	VKP	VERZE KATASTRÁLNÍ MAPY
Batelov	52	5659	Ano	23-05-2022
Bezděčín na Moravě	1	512	Ano	07-05-2022
Cejle	3	163		23-05-2022
Dolní Cerekev	42	5426	Ano	16-05-2022
Horní Cerekev	10	2616	Ano	23-05-2022
Kostelec u Jihlavy	0	150		16-05-2022
Spělov	26	2501	Ano	07-05-2022
Švábov	0	199		23-05-2022

## ZÁVĚRY / DOPORUČENÍ

Inventarizace dřevin byla provedena terénní pochůzkou na základě dodaných podkladů objednatele. Byly inventarizovány všechny stávající dřeviny, které podle předpokladu budou dotčeny při realizaci projektu. Dřeviny, které bude možné zachovat (nebudou v kolizi při realizaci projektu), budou na stanovišti chráněny po dobu realizace projektu opatřeními, která navrhne zhotovitel stavby. Opatření musí zajistit dostatečnou ochranu zachovaných dřevin dle platné legislativy.

Celkem bylo v terénu identifikováno **134 stromů** a **zapojené porosty dřevin** o celkové ploše **17 226 m<sup>2</sup>**. Dřeviny se nachází na katastrálních územích Batelov, Bezděčín na Moravě, Cejle, Dolní Cerekev, Horní Cerekev, Kostelec u Jihlavy, Spělov a Švábov.

Dendrometrické údaje byly měřeny. Průměr kmene byl měřen průměrkou. Další dendrometrické údaje nebyly zjišťovány. Byla provedena lokalizace dřevin pomocí systému GNSS, za použití běžně dostupného vybavení a softwaru. Zákres dřevin do mapových podkladů je maximálně přesný s ohledem na přesnost používaných prostředků. Nejedná se o geodetické zaměření dřevin. Přiřazení dřevin na jednotlivé parcely je prováděno na základě získaných dat z terénu pomocí software ArcGis. Podklady katastrální mapy jsou použity volně stažitelné z portálu [cuzk.cz](http://cuzk.cz) v aktuální verzi (viz přehled DP). Případné změny v katastru

nemovitostí po datu stažení podkladu (a následné odchylky v číslech parcel u jednotlivých dřevin) nejsou chybou tohoto dokumentu. V době průzkumu nebyl v lokalitách zjištěn památný strom. Na území se nachází PR U potoků a několik významných krajinných prvků VKP (např. břehové porosty jako součást vodních toků nebo údolní nivy), pro které je v případě požadavku ke kácení nutné, získání souhlasu příslušného orgánu ochrany přírody se zásahem do VKP, který slouží jako podklad pro samostatné postupy pro povolení kácení dřevin rostoucích mimo les podle § 8 zákona o ochraně přírody a krajiny.

## **PŘÍLOHY**

1. *Tabulková část – Stromy*
2. *Tabulková část – Zapojené porosty dřevin*
3. *Výkresová část - Mapy*

## **PŘÍLOHA 1**

### **Tabulková část - stromy**



Tab. dendrologického průzkumu - stromy

Číslo na mapě	Taxon		Obvod kmene v cm					Průměr kmene v cm					Náhradní obvod (cm)	Parcelní číslo	Katastrální území	Poznámka
	Latinský název	Český název	1	2	3	4	5	1	2	3	4	5				
1	<i>Populus sp.</i>	topol	107					34					107	2636/5	Horní Cerekev	
2	<i>Populus sp.</i>	topol	82					26					82	2636/5	Horní Cerekev	
3	<i>Populus sp.</i>	topol	85					27					85	2636/5	Horní Cerekev	
4	<i>Populus sp.</i>	topol	91					29					91	2636/5	Horní Cerekev	
5	<i>Populus sp.</i>	topol	88					28					88	2636/5	Horní Cerekev	
6	<i>Populus sp.</i>	topol	100					32					100	2636/5	Horní Cerekev	
7	<i>Populus sp.</i>	topol	85					27					85	2636/5	Horní Cerekev	
8	<i>Larix decidua</i>	modřín opadavý	107					34					107	2636/5	Horní Cerekev	
9	<i>Salix sp.</i>	vrba	107					34					107	3735/3	Dolní Cerekev	
10	<i>Larix decidua</i>	modřín opadavý	239					76					239	3720	Dolní Cerekev	
11	<i>Larix decidua</i>	modřín opadavý	223					71					223	3720	Dolní Cerekev	
12	<i>Larix decidua</i>	modřín opadavý	245					78					245	3720	Dolní Cerekev	
13	<i>Larix decidua</i>	modřín opadavý	242					77					242	3720	Dolní Cerekev	
14	<i>Larix decidua</i>	modřín opadavý	232					74					232	3720	Dolní Cerekev	
15	<i>Tilia sp.</i>	lípa	308					98					308	3735/1	Dolní Cerekev	
16	<i>Malus sp.</i>	jabloň	113					36					113	3735/1	Dolní Cerekev	
17	<i>Salix sp.*</i>	vrba	97	63				31	20				116	741	Spělov	
18	<i>Salix sp.</i>	vrba	88					28					88	3734	Dolní Cerekev	
19	<i>Salix sp.#</i>	vrba	179					57					179	574/2	Spělov	
20	<i>Salix sp.</i>	vrba	126					40					126	574/2	Spělov	
21	<i>Salix sp.*</i>	vrba	148	132	113			47	42	36			192	574/2	Spělov	
22	<i>Salix sp.</i>	vrba	179					57					179	574/2	Spělov	
23	<i>Salix sp.*</i>	vrba	85	82	75			27	26	24			116	574/2	Spělov	
24	<i>Salix sp.*</i>	vrba	85	82	75	47	35	27	26	24	15	11	104	574/2	Spělov	
25	<i>Salix sp.#</i>	vrba	223					71					223	574/2	Spělov	
26	<i>Alnus sp.*</i>	olše	85	44				27	14				95	740	Spělov	
27	<i>Salix sp.</i>	vrba	82					26					82	574/2	Spělov	
28	<i>Salix sp.</i>	vrba	82					26					82	574/2	Spělov	
29	<i>Salix sp.*</i>	vrba	85	53				27	17				100	574/2	Spělov	
30	<i>Salix sp.*</i>	vrba	82	66	47			26	21	15			99	574/2	Spělov	

Tab. dendrologického průzkumu - stromy

Číslo na mapě	Taxon		Obvod kmene v cm					Průměr kmene v cm					Náhradní obvod (cm)	Parcelní číslo	Katastrální území	Poznámka
	Latinský název	Český název	1	2	3	4	5	1	2	3	4	5				
31	<i>Salix sp.*</i>	vrba	107	104	100	3*88	4*79	34	33	32	3*28	4*25	137	572/2	Spělov	
32	<i>Betula pendula*</i>	bříza bělokorá	44	31	31			14	10	10			54	2636/5	Horní Cerekev	
33	<i>Sorbus aucuparia</i>	jeřáb ptačí	44					14					44	2636/5	Horní Cerekev	
34	<i>Sorbus aucuparia*</i>	jeřáb ptačí	47	35	31			15	11	10			57	1398	Švábov	OP MZCHU
35	<i>Quercus sp.</i>	dub	31					10					31	3735/4	Dolní Cerekev	
36	<i>Quercus sp.*</i>	dub	44	41				14	13				60	3735/1	Dolní Cerekev	
37	<i>Populus sp.</i>	topol	97					31					97	376	Bezděčín na Moravě	
38	<i>Fraxinus excelsior</i>	jasan ztepilý	19					6					19	2371/5	Batelov	
39	<i>Fraxinus excelsior</i>	jasan ztepilý	132					42					132	2373/1	Batelov	
40	<i>Tilia sp.</i>	lípa	261					83					261	2373/1	Batelov	
41	<i>Larix decidua</i>	modřín opadavý	173					55					173	2371/10	Batelov	
42	<i>Picea abies</i>	smrk ztepilý	151					48					151	2373/1	Batelov	
43	<i>Larix decidua</i>	modřín opadavý	163					52					163	2373/1	Batelov	
44	<i>Picea abies</i>	smrk ztepilý	113					36					113	1298/1	Batelov	
45	<i>Picea abies</i>	smrk ztepilý	151					48					151	1298/1	Batelov	
46	<i>Picea abies</i>	smrk ztepilý	119					38					119	1298/1	Batelov	
47	<i>Picea abies</i>	smrk ztepilý	135					43					135	1298/1	Batelov	
48	<i>Picea abies</i>	smrk ztepilý	173					55					173	1298/1	Batelov	
49	<i>Larix decidua</i>	modřín opadavý	163					52					163	2371/10	Batelov	
50	<i>Quercus sp.</i>	dub	19					6					19	2371/1	Batelov	
51	<i>Betula pendula*</i>	bříza bělokorá	94	85				30	27				127	2371/1	Batelov	
52	<i>Quercus sp.</i>	dub	16					5					16	2371/6	Batelov	
53	<i>Betula pendula</i>	bříza bělokorá	66					21					66	2371/6	Batelov	
54	<i>Salix sp.*</i>	vrba	201	104				64	33				226	2280/2	Batelov	VKP
55	<i>Salix sp.*</i>	vrba	148	110				47	35				184	2280/2	Batelov	VKP
56	<i>Alnus glutinosa*</i>	olše lepkavá	97	60				31	19				114	2359/11	Batelov	VKP
57	<i>Alnus glutinosa</i>	olše lepkavá	91					29					91	2359/11	Batelov	VKP
58	<i>Alnus glutinosa</i>	olše lepkavá	94					30					94	2359/11	Batelov	VKP
59	<i>Alnus glutinosa*</i>	olše lepkavá	119	97				38	31				154	2371/6	Batelov	VKP
60	<i>Alnus glutinosa*</i>	olše lepkavá	82	57	41			26	18	13			95	2359/11	Batelov	VKP

Tab. dendrologického průzkumu - stromy

Číslo na mapě	Taxon		Obvod kmene v cm					Průměr kmene v cm					Náhradní obvod (cm)	Parcelní číslo	Katastrální území	Poznámka
	Latinský název	Český název	1	2	3	4	5	1	2	3	4	5				
61	<i>Alnus glutinosa</i>	olše lepkavá	170					54					170	2359/11	Batelov	VKP
62	<i>Alnus glutinosa</i> *	olše lepkavá	126	113				40	36				169	2359/11	Batelov	VKP
63	<i>Alnus glutinosa</i> *	olše lepkavá	97	94	72			31	30	23			128	2371/6	Batelov	VKP
64	<i>Salix sp.*#</i>	vrba	377	377				120	120				533	2371/6	Batelov	VKP
65	<i>Quercus sp.</i>	dub	47					15					47	2371/6	Batelov	
66	<i>Quercus sp.</i>	dub	47					15					47	3735/4	Dolní Cerekev	
67	<i>Quercus sp.</i>	dub	41					13					41	3735/4	Dolní Cerekev	
68	<i>Salix sp.*</i>	vrba	91	69	47			29	22	15			108	3735/4	Dolní Cerekev	
69	<i>Salix sp.#</i>	vrba	132					42					132	3718	Dolní Cerekev	
70	<i>Salix sp.*</i>	vrba	104	72				33	23				126	3718	Dolní Cerekev	
71	<i>Betula pendula</i> *	bříza bělokorá	97	53				31	17				111	3718	Dolní Cerekev	
72	<i>Betula pendula</i>	bříza bělokorá	82					26					82	3718	Dolní Cerekev	
73	<i>Salix caprea</i>	vrba jíva	82					26					82	2224/2	Dolní Cerekev	
74	<i>Betula pendula</i> *	bříza bělokorá	94	72				30	23				119	2227/2	Dolní Cerekev	
75	<i>Betula pendula</i> *	bříza bělokorá	82	75				26	24				111	2227/2	Dolní Cerekev	
76	<i>Betula pendula</i> *	bříza bělokorá	110	82				35	26				137	2227/2	Dolní Cerekev	
77	<i>Betula pendula</i>	bříza bělokorá	85					27					85	2227/2	Dolní Cerekev	
78	<i>Fraxinus excelsior</i>	jasan ztepilý	210					67					210	3720	Dolní Cerekev	
79	<i>Fraxinus excelsior</i>	jasan ztepilý	179					57					179	3720	Dolní Cerekev	
80	<i>Malus sp.</i>	jabloň	82					26					82	3735/2	Dolní Cerekev	
81	<i>Salix sp.*</i>	vrba	160	141				51	45				214	2371/6	Batelov	VKP
82	<i>Picea abies</i>	smrk ztepilý	119					38					119	740	Spělov	
83	<i>Picea abies</i>	smrk ztepilý	94					30					94	740	Spělov	
84	<i>Picea abies</i>	smrk ztepilý	82					26					82	740	Spělov	
85	<i>Picea abies</i>	smrk ztepilý	104					33					104	740	Spělov	
86	<i>Picea abies</i>	smrk ztepilý	113					36					113	740	Spělov	
87	<i>Picea abies</i>	smrk ztepilý	82					26					82	740	Spělov	
88	<i>Picea abies</i>	smrk ztepilý	113					36					113	740	Spělov	
89	<i>Picea abies</i>	smrk ztepilý	132					42					132	740	Spělov	
90	<i>Populus sp.</i>	topol	82					26					82	740	Spělov	

Tab. dendrologického průzkumu - stromy

Číslo na mapě	Taxon		Obvod kmene v cm					Průměr kmene v cm					Náhradní obvod (cm)	Parcelní číslo	Katastrální území	Poznámka
	Latinský název	Český název	1	2	3	4	5	1	2	3	4	5				
91	<i>Prunus avium</i> *	třešeň obecná	79	79	63			25	25	20			106	740	Spělov	
92	<i>Salix sp.*</i>	vrba	85	85	8*60	8*41		27	27	8*19	8*13		100	740	Spělov	
93	<i>Betula pendula</i>	bříza bělokora	132					42					132	3733/1	Dolní Cerekev	
94	<i>Betula pendula</i>	bříza bělokora	182					58					182	3731/7	Dolní Cerekev	
95	<i>Betula pendula</i>	bříza bělokora	119					38					119	3731/7	Dolní Cerekev	
96	<i>Larix decidua</i>	modřín opadavý	229					73					229	3733/1	Dolní Cerekev	
97	<i>Betula pendula</i>	bříza bělokora	88					28					88	3733/1	Dolní Cerekev	
98	<i>Robinia pseudoacacia</i> *	trnovník akát	116	104				37	33				156	3731/7	Dolní Cerekev	
99	<i>Robinia pseudoacacia</i>	trnovník akát	138					44					138	3731/7	Dolní Cerekev	
100	<i>Betula pendula</i> *	bříza bělokora	88	82	79			28	26	25			119	3733/1	Dolní Cerekev	
101	<i>Salix sp.</i>	vrba	94					30					94	2626	Cejle	OP PUPFL
102	<i>Salix caprea</i> *	vrba jíva	107	82	79	41		34	26	25	13		126	2628/1	Cejle	
103	<i>Prunus avium</i> *	třešeň obecná	53	31				17	10				62	2628/1	Cejle	
104	<i>Padus avium</i> *	střemcha obecná	85	85				27	27				120	3735/4	Dolní Cerekev	
105	<i>Salix sp.*</i>	vrba	3*100	6*88	9*79	7*57		3*32	6*28	9*25	7*18		130	3735/4	Dolní Cerekev	
106	<i>Salix sp.#</i>	vrba	179					57					179	3735/4	Dolní Cerekev	
107	<i>Salix sp.*</i>	vrba	113	97				36	31				149	3735/4	Dolní Cerekev	VKP
108	<i>Alnus glutinosa</i>	olše lepkavá	88					28					88	3735/4	Dolní Cerekev	VKP
109	<i>Alnus glutinosa</i>	olše lepkavá	104					33					104	3735/4	Dolní Cerekev	VKP
110	<i>Alnus glutinosa</i> *	olše lepkavá	82	69	63			26	22	20			105	3735/4	Dolní Cerekev	VKP
111	<i>Alnus glutinosa</i> *	olše lepkavá	113	72	66			36	23	21			132	3735/4	Dolní Cerekev	VKP
112	<i>Populus sp.</i>	topol	104					33					104	2371/6	Batelov	
113	<i>Padus avium</i>	střemcha obecná	85					27					85	2371/6	Batelov	VKP
114	<i>Padus avium</i>	střemcha obecná	82					26					82	2371/6	Batelov	VKP
115	<i>Betula pendula</i>	bříza bělokora	116					37					116	1316	Batelov	
116	<i>Salix caprea</i>	vrba jíva	97					31					97	1314/2	Batelov	
117	<i>Acer pseudoplatanus</i>	javor klen	236					75					236	1309/3	Batelov	VKP
118	<i>Picea abies</i>	smrk ztepilý	201					64					201	1309/3	Batelov	VKP
119	<i>Acer pseudoplatanus</i>	javor klen	154					49					154	1309/3	Batelov	VKP
120	<i>Acer pseudoplatanus</i>	javor klen	129					41					129	1309/3	Batelov	VKP

Tab. dendrologického průzkumu - stromy

Číslo na mapě	Taxon		Obvod kmene v cm					Průměr kmene v cm					Náhradní obvod (cm)	Parcelní číslo	Katastrální území	Poznámka
	Latinský název	Český název	1	2	3	4	5	1	2	3	4	5				
121	<i>Acer pseudoplatanus</i>	javor klen	138					44					138	1309/3	Batelov	VKP
122	<i>Acer pseudoplatanus</i>	javor klen	135					43					135	1309/1	Batelov	VKP
123	<i>Acer sp.</i>	javor	188					60					188	1309/1	Batelov	VKP
124	<i>Acer pseudoplatanus</i>	javor klen	176					56					176	1309/1	Batelov	VKP
125	<i>Larix decidua</i>	modřín opadavý	104					33					104	1309/1	Batelov	VKP
126	<i>Acer pseudoplatanus</i>	javor klen	176					56					176	1309/1	Batelov	VKP
127	<i>Acer pseudoplatanus</i>	javor klen	176					56					176	1309/1	Batelov	VKP
128	<i>Acer pseudoplatanus</i>	javor klen	217					69					217	1309/1	Batelov	VKP
129	<i>Acer pseudoplatanus</i>	javor klen	173					55					173	1304	Batelov	VKP
130	<i>Acer pseudoplatanus</i>	javor klen	138					44					138	1304	Batelov	VKP
131	<i>Acer pseudoplatanus</i>	javor klen	135					43					135	1304	Batelov	VKP
132	<i>Acer pseudoplatanus</i>	javor klen	138					44					138	1303/4	Batelov	VKP
133	<i>Acer pseudoplatanus</i>	javor klen	166					53					166	1303/4	Batelov	VKP
134	<i>Acer pseudoplatanus</i> #	javor klen	204					65					204	1303/4	Batelov	VKP

**Vysvětlivky:**

\* Polykormon (mnohokmen) - rostlina, která vyrůstá z jediného podzemního systému - jedná se tedy o jednoho jedince s více kmeny, nikoliv o populaci sloučenou z více jedinců.

Stromy podbarvené šedou barvou dosahují rozměrů nad 80 cm v obvodu.

# Průměr kmene byl měřen v místě pařezu.

## **PŘÍLOHA 2**

**Tabulková část – zapojené porosty dřevin**

Tab. dendrologického průzkumu - porosty

Číslo na mapě	Taxon		Doprovodný taxon		Plocha porostu (m <sup>2</sup> )	Parcelní číslo	Katastrální území	Stromy v porostech s průměrem nad 10 cm v kusech		Poznámka
	Latinský název	Český název	Latinský název	Český název				10 cm - 20 cm	20 cm - 25 cm	
201	<i>Thuja sp.*</i>	zerav	<i>Berberis vulgaris, Juniperus sp.</i>	dřišťál obecný, jalovec	41			4	3	
					3	st. 201/2	Horní Cerekev			
					21	2636/2	Horní Cerekev			
					17	2636/5	Horní Cerekev			
202	<i>Sambucus nigra*</i>	bez černý	<i>Salix sp., Rosa canina, Alnus glutinosa</i>	vrba, růže šípková, olše lepkavá	533			32		
					4	1171/3	Horní Cerekev			
					113	1171/1	Horní Cerekev			
					10	1171/6	Horní Cerekev			
					8	99/1	Horní Cerekev			
					398	2636/5	Horní Cerekev			
203	<i>Alnus glutinosa</i>	olše lepkavá	<i>Populus sp., Rosa canina, Prunus sp.</i>	topol, růže šípková, slivoň	121	2636/5	Horní Cerekev			
204	<i>Acer sp.</i>	javor	<i>Corylus avellana, Alnus glutinosa, Betula pendula, Salix sp.</i>	líška obecná, olše lepkavá, bříza bělokorá, vrba	230	2636/5	Horní Cerekev	14		
205	<i>Populus sp.</i>	topol	<i>Alnus glutinosa, Salix sp., Sambucus nigra, Rosa canina, Betula pendula</i>	olše lepkavá, vrba, bez černý, růže šípková, bříza bělokorá	387	2636/5	Horní Cerekev	44	8	
206	<i>Alnus glutinosa*</i>	olše lepkavá	<i>Salix sp., Sambucus nigra, Prunus sp., Fraxinus excelsior, Betula pendula</i>	vrba, bez černý, slivoň, jasan ztepilý, bříza bělokorá	911			120	15	
					34	1168	Horní Cerekev			
					39	1171/1	Horní Cerekev			
					838	2636/5	Horní Cerekev			
207	<i>Alnus glutinosa*</i>	olše lepkavá			51					
					31	1173/9	Horní Cerekev			
					20	2636/5	Horní Cerekev			
208	<i>Salix sp.*</i>	vrba	<i>Sambucus nigra</i>	bez černý	45					OP MZCHU, VKP
					4	1180/1	Horní Cerekev			
					35	2636/5	Horní Cerekev			
					4	1181/5	Horní Cerekev			
					2	1181/6	Horní Cerekev			
209	<i>Prunus sp.*</i>	slivoň	<i>Alnus glutinosa, Salix sp., Betula pendula, Rosa canina, Sambucus nigra</i>	olše lepkavá, vrba, bříza bělokorá, růže šípková, bez černý	267			24	2	
					129	3720	Dolní Cerekev			
					148	2373	Dolní Cerekev			

Tab. dendrologického průzkumu - porosty

Číslo na mapě	Taxon		Doprovodný taxon		Plocha porostu (m <sup>2</sup> )	Parcelní číslo	Katastrální území	Stromy v porostech s průměrem nad 10 cm v kusech		Poznámka
	Latinský název	Český název	Latinský název	Český název				10 cm - 20 cm	20 cm - 25 cm	
210	<i>Prunus sp.</i>	slivoň	<i>Alnus glutinosa, Salix sp., Betula pendula, Rosa canina, Sambucus nigra</i>	olše lepkavá, vrba, bříza bělokorá, růže šípková, bez černý	137	3720	Dolní Cerekev	6		
211	<i>Prunus sp.*</i>	slivoň	<i>Alnus glutinosa, Salix sp., Betula pendula, Rosa canina, Corylus avellana</i>	olše lepkavá, vrba, bříza bělokorá, růže šípková, líska obecná	158			22	2	
					76	3735/4	Dolní Cerekev			
					82	3720	Dolní Cerekev			
212	<i>Prunus sp.*</i>	slivoň	<i>Alnus glutinosa, Salix sp., Betula pendula, Rosa canina, Corylus avellana</i>	olše lepkavá, vrba, bříza bělokorá, růže šípková, líska obecná	93			14		
					81	3720	Dolní Cerekev			
					12	2480/8	Dolní Cerekev			
213	<i>Prunus sp.</i>	slivoň	<i>Rosa canina, Salix sp., Sambucus nigra</i>	růže šípková, vrba, bez černý	41	3720	Dolní Cerekev	2		
214	<i>Prunus sp.</i>	slivoň	<i>Rosa canina, Alnus glutinosa, Sambucus nigra</i>	růže šípková, olše lepkavá, bez černý	69	3720	Dolní Cerekev			
215	<i>Rosa canina*</i>	růže šípková	<i>Populus sp.</i>	topol	55			4		
					20	3722	Dolní Cerekev			
					35	2480/1	Dolní Cerekev			
216	<i>Prunus sp.</i>	slivoň	<i>Sambucus nigra, Rosa canina, Crataegus sp., Salix sp.</i>	bez černý, růže šípková, hloh, vrba	80	3735/4	Dolní Cerekev	10		
217	<i>Salix sp.</i>	vrba	<i>Rosa canina, Populus sp., Alnus glutinosa</i>	růže šípková, topol, olše lepkavá	151	3735/1	Dolní Cerekev	3		
218	<i>Salix sp.</i>	vrba			65	3735/1	Dolní Cerekev	5		
219	<i>Prunus sp.</i>	slivoň	<i>Sambucus nigra, Rosa canina, Quercus sp., Salix sp.</i>	bez černý, růže šípková, dub, vrba	244	3734	Dolní Cerekev	2		
220	<i>Salix sp.</i>	vrba	<i>Sambucus nigra</i>	bez černý	57	3734	Dolní Cerekev	10		
221	<i>Salix sp.</i>	vrba			144	3734	Dolní Cerekev	40	25	
222	<i>Salix sp.*</i>	vrba	<i>Populus sp., Rosa canina, Alnus glutinosa</i>	topol, růže šípková, olše lepkavá	203			7	2	VKP
					11	3333/1	Dolní Cerekev			
					181	3734	Dolní Cerekev			
					11	3339/2	Dolní Cerekev			
223	<i>Sambucus nigra</i>	bez černý	<i>Salix sp., Alnus glutinosa</i>	vrba, olše lepkavá	57	3734	Dolní Cerekev	8	1	
224	<i>Salix sp.</i>	vrba	<i>Sambucus nigra</i>	bez černý	113	740	Spělov	2		
225	<i>Populus sp.*</i>	topol	<i>Sambucus nigra</i>	bez černý	230					
					3	740	Spělov			
					209	574/2	Spělov			



Tab. dendrologického průzkumu - porosty

Číslo na mapě	Taxon		Doprovodný taxon		Plocha porostu (m <sup>2</sup> )	Parcelní číslo	Katastrální území	Stromy v porostech s průměrem nad 10 cm v kusech		Poznámka
	Latinský název	Český název	Latinský název	Český název				10 cm - 20 cm	20 cm - 25 cm	
					18	572/2	Spělov			
226	<i>Populus sp.*</i>	topol	<i>Salix sp.</i>	vrba	259					
					2	574/2	Spělov			
					257	572/2	Spělov			
227	<i>Salix sp.*</i>	vrba	<i>Alnus glutinosa, Sambucus nigra</i>	olše lepkavá, bez černý	895			35	15	
					18	740	Spělov			
					809	574/2	Spělov			
					68	572/2	Spělov			
228	<i>Prunus sp.</i>	slivoň	<i>Alnus glutinosa, Quercus sp.</i>	olše lepkavá, dub	40	740	Spělov			
229	<i>Rosa canina</i>	růže šípková	<i>Populus sp., Alnus glutinosa, Quercus sp.</i>	topol, olše lepkavá, dub	89	740	Spělov			
230	<i>Rosa canina</i>	růže šípková	<i>Alnus glutinosa</i>	olše lepkavá	60	740	Spělov			
231	<i>Salix sp.</i>	vrba	<i>Sambucus nigra</i>	bez černý	45	740	Spělov	8		
232	<i>Thuja sp.</i>	zerav			26	2636/1	Horní Cerekev			
233	<i>Prunus sp.</i>	slivoň			1	2636/1	Horní Cerekev			
234	<i>Rosa canina</i>	růže šípková			2	2636/14	Horní Cerekev			
235	<i>Sambucus nigra</i>	bez černý			2	2636/14	Horní Cerekev			
236	<i>Sambucus nigra</i>	bez černý			3	2636/14	Horní Cerekev			
237	<i>Rosa canina</i>	růže šípková			4	2636/14	Horní Cerekev			
238	<i>Acer sp.</i>	javor			3	2636/5	Horní Cerekev			OP PUPFL
239	<i>Salix sp.</i>	vrba			8	2636/5	Horní Cerekev			OP PUPFL
240	<i>Salix sp.</i>	vrba			8	2636/5	Horní Cerekev			OP PUPFL
241	<i>Alnus glutinosa</i>	olše lepkavá	<i>Salix sp.</i>	vrba	6	2636/5	Horní Cerekev			OP PUPFL
242	<i>Salix sp.</i>	vrba			3	2636/5	Horní Cerekev			OP PUPFL
243	<i>Salix sp.</i>	vrba			1	2636/5	Horní Cerekev			OP PUPFL
244	<i>Salix sp.</i>	vrba			4	2636/5	Horní Cerekev			OP PUPFL
245	<i>Salix sp.</i>	vrba			2	2636/5	Horní Cerekev			OP PUPFL
246	<i>Salix sp.</i>	vrba			2	2636/5	Horní Cerekev			
247	<i>Alnus glutinosa</i>	olše lepkavá			1	2636/5	Horní Cerekev			
248	<i>Acer sp.</i>	javor			2	2636/5	Horní Cerekev			
249	<i>Salix sp.</i>	vrba			3	2636/5	Horní Cerekev			
250	<i>Salix sp.</i>	vrba			1	2636/5	Horní Cerekev			

Tab. dendrologického průzkumu - porosty

Číslo na mapě	Taxon		Doprovodný taxon		Plocha porostu (m <sup>2</sup> )	Parcelní číslo	Katastrální území	Stromy v porostech s průměrem nad 10 cm v kusech		Poznámka
	Latinský název	Český název	Latinský název	Český název				10 cm - 20 cm	20 cm - 25 cm	
251	<i>Salix sp.</i>	vrba			2	2636/5	Horní Cerekev			
252	<i>Sambucus nigra</i>	bez černý			4	2636/5	Horní Cerekev			
253	<i>Acer sp.</i>	javor			1	2636/5	Horní Cerekev			
254	<i>Rosa canina</i>	růže šípková			1	2636/5	Horní Cerekev			
255	<i>Acer sp.</i>	javor			2	2636/5	Horní Cerekev			
256	<i>Acer sp.</i>	javor			8	2636/5	Horní Cerekev			
257	<i>Acer sp.</i>	javor			1	2636/5	Horní Cerekev			
258	<i>Picea abies</i>	smrk ztepilý			1	2636/5	Horní Cerekev			
259	<i>Picea abies</i>	smrk ztepilý			1	2636/5	Horní Cerekev			
260	<i>Picea abies</i>	smrk ztepilý			1	2636/5	Horní Cerekev			
261	<i>Acer sp.</i>	javor			1	2636/5	Horní Cerekev			
262	<i>Prunus sp.</i>	slivoň			1	2636/5	Horní Cerekev			
263	<i>Acer sp.</i>	javor			1	2636/5	Horní Cerekev			
264	<i>Acer sp.</i>	javor			1	2636/5	Horní Cerekev			
265	<i>Alnus glutinosa</i>	olše lepkavá			16	2636/5	Horní Cerekev			
266	<i>Salix sp.</i>	vrba	<i>Larix decidua</i>	modřín opadavý	4	2636/5	Horní Cerekev			
267	<i>Alnus glutinosa</i>	olše lepkavá	<i>Populus sp.</i>	topol	8	2636/5	Horní Cerekev			
268	<i>Salix sp.</i>	vrba			4	2636/5	Horní Cerekev			
269	<i>Fraxinus excelsior</i>	jasan ztepilý			1	2636/5	Horní Cerekev			
270	<i>Sambucus nigra</i>	bez černý	<i>Populus sp., Alnus glutinosa</i>	topol, olše lepkavá	10	2636/5	Horní Cerekev			
271	<i>Rosa canina</i>	růže šípková			20	2636/5	Horní Cerekev			
272	<i>Alnus glutinosa</i>	olše lepkavá			8	2636/5	Horní Cerekev			
273	<i>Prunus sp.</i>	slivoň			5	2636/5	Horní Cerekev			
274	<i>Rosa canina</i>	růže šípková			6	2636/5	Horní Cerekev			
275	<i>Rosa canina</i>	růže šípková			4	2636/5	Horní Cerekev			
276	<i>Sambucus nigra</i>	bez černý			4	2636/5	Horní Cerekev			
277	<i>Sambucus nigra</i>	bez černý	<i>Rosa canina</i>	růže šípková	10	2636/5	Horní Cerekev			
278	<i>Alnus glutinosa</i>	olše lepkavá			1	1173/9	Horní Cerekev			
279	<i>Alnus glutinosa</i>	olše lepkavá	<i>Fraxinus excelsior</i>	jasan ztepilý	5	2636/5	Horní Cerekev			
280	<i>Alnus glutinosa</i>	olše lepkavá			7	2636/5	Horní Cerekev			
281	<i>Alnus glutinosa</i>	olše lepkavá			1	2636/5	Horní Cerekev			
282	<i>Alnus glutinosa</i>	olše lepkavá	<i>Sambucus nigra</i>	bez černý	3	2636/5	Horní Cerekev			

Tab. dendrologického průzkumu - porosty

Číslo na mapě	Taxon		Doprovodný taxon		Plocha porostu (m <sup>2</sup> )	Parcelní číslo	Katastrální území	Stromy v porostech s průměrem nad 10 cm v kusech		Poznámka
	Latinský název	Český název	Latinský název	Český název				10 cm - 20 cm	20 cm - 25 cm	
283	<i>Acer sp.</i>	javor			3	2636/5	Horní Cerekev			
284	<i>Sambucus nigra</i>	bez černý			3	2636/5	Horní Cerekev			
285	<i>Alnus glutinosa</i>	olše lepkavá			2	2636/5	Horní Cerekev			
286	<i>Betula pendula</i>	bříza bělokorá			4	2636/5	Horní Cerekev			
287	<i>Alnus glutinosa</i>	olše lepkavá			1	2636/5	Horní Cerekev			
288	<i>Alnus glutinosa</i>	olše lepkavá			1	2636/5	Horní Cerekev			
289	<i>Malus sp.</i>	jabloň			6	2636/5	Horní Cerekev			
290	<i>Salix sp.</i>	vrba			18	2636/5	Horní Cerekev			
291	<i>Sambucus nigra</i>	bez černý	<i>Salix sp.</i>	vrba	30	1398	Švábov	2		OP MZCHU
292	<i>Sambucus nigra</i>	bez černý			20	1398	Švábov	3		OP MZCHU
293	<i>Rosa canina</i>	růže šípková			6	1398	Švábov			OP MZCHU
294	<i>Rosa canina</i>	růže šípková			3	588/1	Švábov			OP MZCHU
295	<i>Sambucus nigra</i>	bez černý			7	588/10	Švábov			
296	<i>Rosa canina</i>	růže šípková			6	588/10	Švábov			
297	<i>Salix sp.</i>	vrba			10	577/2	Švábov			
298	<i>Salix sp.</i>	vrba			2	571/2	Švábov			
299	<i>Rosa canina</i>	růže šípková			1	515/1	Švábov			
300	<i>Sambucus nigra</i>	bez černý			1	515/1	Švábov			
301	<i>Salix sp.</i>	vrba	<i>Alnus glutinosa, Rosa canina</i>	olše lepkavá, růže šípková	32	524/1	Švábov			
302	<i>Salix sp.</i>	vrba			15	530	Švábov		2	
303	<i>Sambucus nigra</i>	bez černý			9	530	Švábov			
304	<i>Fraxinus excelsior</i>	jasan ztepilý			3	1398	Švábov			
305	<i>Fraxinus excelsior</i>	jasan ztepilý			2	1398	Švábov			
306	<i>Prunus sp.</i>	slivoň			2	1398	Švábov			
307	<i>Fraxinus excelsior</i>	jasan ztepilý			1	1398	Švábov			
308	<i>Salix sp.</i>	vrba			5	1398	Švábov			
309	<i>Alnus glutinosa</i>	olše lepkavá			1	1398	Švábov			
310	<i>Alnus glutinosa</i>	olše lepkavá	<i>Salix sp.</i>	vrba	20	1398	Švábov			
311	<i>Rosa canina</i>	růže šípková			9	1398	Švábov			
312	<i>Salix sp.</i>	vrba			14	1398	Švábov			OP PUPFL
313	<i>Salix sp.</i>	vrba	<i>Rosa canina</i>	růže šípková	12	2634	Horní Cerekev			

Tab. dendrologického průzkumu - porosty

Číslo na mapě	Taxon		Doprovodný taxon		Plocha porostu (m <sup>2</sup> )	Parcelní číslo	Katastrální území	Stromy v porostech s průměrem nad 10 cm v kusech		Poznámka
	Latinský název	Český název	Latinský název	Český název				10 cm - 20 cm	20 cm - 25 cm	
314	<i>Quercus sp.</i>	dub			2	2634	Horní Cerekev			
315	<i>Salix sp.</i>	vrba			10	2634	Horní Cerekev			
316	<i>Alnus glutinosa</i>	olše lepkavá	<i>Sambucus nigra</i>	bez černý	6	2634	Horní Cerekev			
317	<i>Quercus sp.</i>	dub			1	2634	Horní Cerekev			
318	<i>Alnus glutinosa</i>	olše lepkavá			3	2634	Horní Cerekev			
319	<i>Quercus sp.</i>	dub	<i>Alnus glutinosa</i>	olše lepkavá	4	3720	Dolní Cerekev			
320	<i>Alnus glutinosa</i>	olše lepkavá			5	3720	Dolní Cerekev			
321	<i>Rosa canina</i>	růže šípková	<i>Corylus avellana</i>	líška obecná	7	3720	Dolní Cerekev			
322	<i>Rosa canina</i>	růže šípková			15	3720	Dolní Cerekev			
323	<i>Corylus avellana</i>	líška obecná			8	3720	Dolní Cerekev			
324	<i>Rosa canina</i>	růže šípková	<i>Alnus glutinosa</i>	olše lepkavá	20	3720	Dolní Cerekev			
325	<i>Rosa canina</i>	růže šípková			2	3720	Dolní Cerekev			
326	<i>Rosa canina</i>	růže šípková			7	3720	Dolní Cerekev			
327	<i>Populus sp.</i>	topol			3	3722	Dolní Cerekev			
328	<i>Populus sp.</i>	topol			8	3722	Dolní Cerekev	1		
329	<i>Salix sp.</i>	vrba			11	2480/1	Dolní Cerekev			
330	<i>Rosa canina</i>	růže šípková	<i>Salix sp.</i> , <i>Alnus glutinosa</i>	vrba, olše lepkavá	18	3722	Dolní Cerekev			
331	<i>Alnus glutinosa</i>	olše lepkavá			4	3722	Dolní Cerekev			
332	<i>Rosa canina</i>	růže šípková	<i>Populus sp.</i>	topol	8	3722	Dolní Cerekev			
333	<i>Prunus sp.</i>	slivoň	<i>Crataegus sp.</i> , <i>Picea abies</i> , <i>Alnus glutinosa</i>	hloh, smrk ztepilý, olše lepkavá	16	3735/4	Dolní Cerekev			
334	<i>Quercus sp.</i>	dub			1	3735/4	Dolní Cerekev			
335	<i>Salix sp.</i>	vrba			1	3735/4	Dolní Cerekev			
336	<i>Quercus sp.</i>	dub			2	3735/4	Dolní Cerekev			
337	<i>Salix sp.</i>	vrba			4	3735/4	Dolní Cerekev			
338	<i>Quercus sp.</i>	dub			2	3735/4	Dolní Cerekev			
339	<i>Rosa canina</i>	růže šípková			9	3735/4	Dolní Cerekev			
340	<i>Rosa canina</i>	růže šípková			4	3735/4	Dolní Cerekev			
341	<i>Rosa canina</i>	růže šípková			13	3735/4	Dolní Cerekev			
342	<i>Quercus sp.</i>	dub			1	3735/4	Dolní Cerekev			
343	<i>Rosa canina</i>	růže šípková			2	3735/4	Dolní Cerekev			
344	<i>Quercus sp.</i>	dub			4	3735/4	Dolní Cerekev			

Tab. dendrologického průzkumu - porosty

Číslo na mapě	Taxon		Doprovodný taxon		Plocha porostu (m <sup>2</sup> )	Parcelní číslo	Katastrální území	Stromy v porostech s průměrem nad 10 cm v kusech		Poznámka
	Latinský název	Český název	Latinský název	Český název				10 cm - 20 cm	20 cm - 25 cm	
345	<i>Rosa canina</i>	růže šípková			1	3735/4	Dolní Cerekev			
346	<i>Rosa canina</i>	růže šípková			2	3735/4	Dolní Cerekev			
347	<i>Rosa canina</i>	růže šípková			1	3735/4	Dolní Cerekev			
348	<i>Salix sp.</i>	vrba			1	3735/4	Dolní Cerekev			
349	<i>Populus sp.</i>	topol	<i>Salix sp.</i>	vrba	5	3735/4	Dolní Cerekev			
350	<i>Salix sp.</i>	vrba			1	3735/4	Dolní Cerekev			
351	<i>Salix sp.</i>	vrba			2	3735/4	Dolní Cerekev			
352	<i>Quercus sp.</i>	dub			1	3735/4	Dolní Cerekev			
353	<i>Sambucus nigra</i>	bez černý			10	3735/4	Dolní Cerekev	2		
354	<i>Salix sp.</i>	vrba			7	3735/4	Dolní Cerekev			
355	<i>Salix sp.</i>	vrba			4	3735/4	Dolní Cerekev			
356	<i>Salix sp.</i>	vrba			2	3735/4	Dolní Cerekev			
357	<i>Salix sp.</i>	vrba			7	3735/4	Dolní Cerekev			
358	<i>Salix sp.</i>	vrba			3	3735/4	Dolní Cerekev			
359	<i>Sambucus nigra</i>	bez černý			1	3735/4	Dolní Cerekev			
360	<i>Rosa canina</i>	růže šípková			5	3735/4	Dolní Cerekev			
361	<i>Salix sp.</i>	vrba			3	3735/4	Dolní Cerekev			
362	<i>Picea abies</i>	smrk ztepilý			1	3735/4	Dolní Cerekev			
363	<i>Sambucus nigra</i>	bez černý			2	3735/4	Dolní Cerekev			
364	<i>Rosa canina</i>	růže šípková			2	3735/4	Dolní Cerekev			
365	<i>Salix sp.</i>	vrba			2	3735/4	Dolní Cerekev			
366	<i>Ribes uva-crispa</i>	srstka angrešt			2	3735/4	Dolní Cerekev			
367	<i>Quercus sp.</i>	dub			3	3735/4	Dolní Cerekev			
368	<i>Sambucus nigra</i>	bez černý			4	3735/4	Dolní Cerekev			
369	<i>Quercus sp.</i>	dub	<i>Sorbus aucuparia</i>	jeřáb obecný	11	3735/4	Dolní Cerekev	1		
370	<i>Sambucus nigra</i>	bez černý	<i>Acer sp.</i>	javor	6	3735/4	Dolní Cerekev			
371	<i>Quercus sp.</i>	dub			4	3735/4	Dolní Cerekev			
372	<i>Fraxinus excelsior</i>	jasan ztepilý			1	3735/4	Dolní Cerekev			
373	<i>Sorbus aucuparia</i>	jeřáb obecný			5	3735/4	Dolní Cerekev			
374	<i>Sorbus aucuparia</i>	jeřáb obecný			1	3735/4	Dolní Cerekev			
375	<i>Sorbus aucuparia</i>	jeřáb obecný	<i>Sambucus nigra</i>	bez černý	14	3735/4	Dolní Cerekev			
376	<i>Sambucus nigra</i>	bez černý			2	3735/4	Dolní Cerekev			

Tab. dendrologického průzkumu - porosty

Číslo na mapě	Taxon		Doprovodný taxon		Plocha porostu (m <sup>2</sup> )	Parcelní číslo	Katastrální území	Stromy v porostech s průměrem nad 10 cm v kusech		Poznámka
	Latinský název	Český název	Latinský název	Český název				10 cm - 20 cm	20 cm - 25 cm	
377	<i>Sorbus aucuparia</i>	jeřáb obecný	<i>Rosa canina, Sambucus nigra</i>	růže šípková, bez černý	15	3735/4	Dolní Cerekev			
378	<i>Sambucus nigra</i>	bez černý			7	3735/4	Dolní Cerekev			
379	<i>Salix sp.</i>	vrba			8	3735/1	Dolní Cerekev			VKP
380	<i>Prunus sp.</i>	slivoň	<i>Populus sp.</i>	topol	25	3735/1	Dolní Cerekev	5		
381	<i>Sambucus nigra</i>	bez černý			1	3735/1	Dolní Cerekev			
382	<i>Rosa canina</i>	růže šípková			8	3735/1	Dolní Cerekev			
383	<i>Prunus sp.</i>	slivoň	<i>Pinus sylvestris</i>	borovice lesní	5	3735/1	Dolní Cerekev			
384	<i>Betula pendula</i>	bříza bělokorá			8	3735/1	Dolní Cerekev	2		
385	<i>Rosa canina</i>	růže šípková			20	3735/1	Dolní Cerekev			
386	<i>Acer sp.</i>	javor			5	3735/1	Dolní Cerekev			
387	<i>Sambucus nigra</i>	bez černý			3	3735/1	Dolní Cerekev			
388	<i>Salix sp.</i>	vrba			12	3735/1	Dolní Cerekev			
389	<i>Quercus sp.</i>	dub	<i>Salix sp.</i>	vrba	20	3735/1	Dolní Cerekev	1	2	
390	<i>Sambucus nigra</i>	bez černý	<i>Salix sp.</i>	vrba	16	3735/1	Dolní Cerekev	1		
391	<i>Salix sp.</i>	vrba			22	3735/1	Dolní Cerekev			
392	<i>Viburnum lantana</i>	kalina tušalaj			10	3735/1	Dolní Cerekev			
393	<i>Tilia sp.</i>	lípa			6	3735/1	Dolní Cerekev			
394	<i>Salix sp.</i>	vrba			15	3727	Dolní Cerekev			
395	<i>Salix sp.</i>	vrba	<i>Sambucus nigra</i>	bez černý	20	3735/1	Dolní Cerekev	1	1	
396	<i>Salix sp.</i>	vrba	<i>Sambucus nigra</i>	bez černý	26	741	Spělov	8		
397	<i>Sambucus nigra</i>	bez černý			4	741	Spělov			
398	<i>Sambucus nigra</i>	bez černý			10	3734	Dolní Cerekev			
399	<i>Salix sp.</i>	vrba			5	740	Spělov			VKP
400	<i>Salix sp.</i>	vrba			20	736/3	Spělov			VKP
401	<i>Rosa canina</i>	růže šípková			2	740	Spělov			
402	<i>Prunus sp.</i>	slivoň			6	740	Spělov			
403	<i>Quercus sp.</i>	dub			4	740	Spělov			
404	<i>Quercus sp.</i>	dub			2	740	Spělov			
405	<i>Rosa canina</i>	růže šípková			3	740	Spělov			
406	<i>Salix sp.</i>	vrba			2	740	Spělov			
407	<i>Salix sp.</i>	vrba			5	740	Spělov			
408	<i>Crataegus sp.</i>	hloh			3	740	Spělov			

Tab. dendrologického průzkumu - porosty

Číslo na mapě	Taxon		Doprovodný taxon		Plocha porostu (m <sup>2</sup> )	Parcelní číslo	Katastrální území	Stromy v porostech s průměrem nad 10 cm v kusech		Poznámka
	Latinský název	Český název	Latinský název	Český název				10 cm - 20 cm	20 cm - 25 cm	
409	<i>Fraxinus excelsior</i>	jasan ztepilý			1	740	Spělov			
410	<i>Quercus sp.</i>	dub			2	740	Spělov			
411	<i>Rosa canina</i>	růže šípková			6	376	Bezděčín na Moravě			
412	<i>Corylus avellana</i>	líška obecná	<i>Populus tremula</i>	topol osika	178	376	Bezděčín na Moravě	8		
413	<i>Prunus sp.</i>	slivoň			4	376	Bezděčín na Moravě			
414	<i>Sambucus nigra</i>	bez černý			14	376	Bezděčín na Moravě			
415	<i>Prunus sp.</i>	slivoň			5	376	Bezděčín na Moravě			
416	<i>Salix caprea</i>	vrba jíva			14	376	Bezděčín na Moravě	1		VKP
417	<i>Prunus sp.</i>	slivoň			11	376	Bezděčín na Moravě			OP PUPFL
418	<i>Prunus sp.</i>	slivoň			5	376	Bezděčín na Moravě			OP PUPFL
419	<i>Populus sp.*</i>	topol	<i>Betula pendula, Salix caprea, Prunus sp.</i>	bříza bělokorá, vrba jíva, slivoň	112			3		OP PUPFL
					5	376	Bezděčín na Moravě			
					59	2370	Batelov			
					14	1796/2	Batelov			
					2	1797/2	Batelov			
					32	1795	Batelov			
420	<i>Populus tremula*</i>	topol osika	<i>Quercus sp.</i>	dub	177			2		
					136	2370	Batelov			
					12	1784	Batelov			
					29	1792/8	Batelov			
421	<i>Populus sp.</i>	topol	<i>Salix sp.</i>	vrba	170	377	Bezděčín na Moravě			
422	<i>Populus sp.</i>	topol			59	377	Bezděčín na Moravě			
423	<i>Rosa canina</i>	růže šípková	<i>Salix sp.</i>	vrba	17	377	Bezděčín na Moravě			
424	<i>Corylus avellana</i>	líška obecná			4	377	Bezděčín na Moravě			
425	<i>Salix sp.</i>	vrba			8	377	Bezděčín na Moravě			
426	<i>Populus sp.*</i>	topol	<i>Sambucus nigra, Corylus avellana</i>	bez černý, líška obecná	61					
					9	377	Bezděčín na Moravě			
					3	383	Bezděčín na Moravě			
					49	2372/1	Batelov			
427	<i>Acer pseudoplatanus</i>	javor klen	<i>Rosa canina</i>	růže šípková	14	2372/1	Batelov			
428	<i>Corylus avellana</i>	líška obecná	<i>Betula pendula</i>	bříza bělokorá	34	2372/1	Batelov		1	
429	<i>Alnus glutinosa</i>	olše lepkavá			5	2372/1	Batelov			

Tab. dendrologického průzkumu - porosty

Číslo na mapě	Taxon		Doprovodný taxon		Plocha porostu (m <sup>2</sup> )	Parcelní číslo	Katastrální území	Stromy v porostech s průměrem nad 10 cm v kusech		Poznámka
	Latinský název	Český název	Latinský název	Český název				10 cm - 20 cm	20 cm - 25 cm	
430	<i>Alnus glutinosa</i>	olše lepkavá			46	2372/1	Batelov	5		
431	<i>Salix sp.</i>	vrba			4	2372/1	Batelov			
432	<i>Betula pendula</i>	bříza bělokorá			5	2372/1	Batelov			
433	<i>Populus sp.</i>	topol	<i>Betula pendula</i>	bříza bělokorá	6	2372/1	Batelov	1		
434	<i>Quercus sp.</i>	dub			2	2372/1	Batelov			
435	<i>Betula pendula</i>	bříza bělokorá			3	1761	Batelov			
436	<i>Prunus sp.</i>	slivoň			13	2372/1	Batelov	1		
437	<i>Rosa canina</i>	růže šípková			7	2372/1	Batelov			
438	<i>Rosa canina</i>	růže šípková			4	2372/1	Batelov			
439	<i>Fraxinus excelsior*</i>	jasan ztepilý	<i>Sambucus nigra</i>	bez černý	16					VKP
					4	2372/1	Batelov			
					12	2368/11	Batelov			
440	<i>Rosa canina</i>	růže šípková			5	2371/1	Batelov			
441	<i>Corylus avellana</i>	líška obecná	<i>Salix caprea</i> , <i>Prunus sp.</i> , <i>Betula pendula</i>	vrba jíva, slivoň, bříza bělokorá	130	2371/1	Batelov			
442	<i>Sambucus nigra*</i>	bez černý	<i>Prunus sp.</i> , <i>Crataegus sp.</i>	slivoň, hloh	87			1	1	
					14	1302	Batelov			
					73	2371/10	Batelov			
443	<i>Thuja sp.</i>	zerav			4	2371/10	Batelov			
444	<i>Sambucus nigra</i>	bez černý	<i>Prunus sp.</i>	slivoň	22	2371/10	Batelov	11		
445	<i>Carpinus betulus</i>	habr obecný			15	2371/10	Batelov	6		
446	<i>Juniperus sp.</i>	jalovec	<i>Taxus sp.</i> , <i>Thuja sp.</i>	tis, zerav	12	2371/9	Batelov			
447	<i>Sambucus nigra*</i>	bez černý	<i>Corylus avellana</i> , <i>Acer sp.</i> , <i>Prunus sp.</i> , <i>Crataegus sp.</i>	líška obecná, javor, slivoň, hloh	713			47	5	
					614	2371/1	Batelov			
					2	1303/3	Batelov			
					97	1303/4	Batelov			
448	<i>Quercus sp.</i>	dub	<i>Prunus sp.</i> , <i>Crataegus sp.</i> , <i>Rosa canina</i>	slivoň, hloh, růže šípková	444	2371/1	Batelov	23	3	
449	<i>Crataegus sp.*</i>	hloh	<i>Rosa canina</i> , <i>Corylus avellana</i>	růže šípková, líška obecná	227			22		
					215	2371/1	Batelov			
					12	1303/4	Batelov			
450	<i>Crataegus sp.*</i>	hloh	<i>Sambucus nigra</i> , <i>Salix sp.</i> , <i>Robinia pseudoacacia</i>	bez černý, vrba, trnovník akát	356			14		
					340	2371/1	Batelov			



Tab. dendrologického průzkumu - porosty

Číslo na mapě	Taxon		Doprovodný taxon		Plocha porostu (m <sup>2</sup> )	Parcelní číslo	Katastrální území	Stromy v porostech s průměrem nad 10 cm v kusech		Poznámka
	Latinský název	Český název	Latinský název	Český název				10 cm - 20 cm	20 cm - 25 cm	
					16	1303/4	Batelov			
451	<i>Alnus glutinosa</i>	olše lepkavá			21	2371/1	Batelov			
452	<i>Rosa canina</i>	růže šípková			8	2371/1	Batelov			
453	<i>Crataegus sp.</i>	hloh	<i>Rosa canina</i>	růže šípková	16	2371/1	Batelov			
454	<i>Rosa canina</i>	růže šípková			7	2371/1	Batelov			
455	<i>Crataegus sp.</i>	hloh	<i>Rosa canina</i>	růže šípková	91	2371/1	Batelov	4		
456	<i>Rosa canina</i>	růže šípková			6	2371/1	Batelov			
457	<i>Rosa canina</i>	růže šípková			4	2371/1	Batelov			
458	<i>Crataegus sp.</i>	hloh			4	2371/1	Batelov			
459	<i>Rosa canina</i> *	růže šípková	<i>Crataegus sp.</i>	hloh	33			1		
					28	2371/1	Batelov			
					5	1303/4	Batelov			
460	<i>Betula pendula</i> *	bříza bělokorá	<i>Crataegus sp.</i> , <i>Quercus sp.</i>	hloh, dub	147			6		
					123	2371/1	Batelov			
					24	1303/4	Batelov			
461	<i>Salix sp.</i> *	vrba	<i>Betula pendula</i> , <i>Crataegus sp.</i> , <i>Prunus sp.</i>	bříza bělokorá, hloh, slivoň	226			8		
					103	2371/1	Batelov			
					123	1303/4	Batelov			
462	<i>Betula pendula</i>	bříza bělokorá			23	2371/12	Batelov	2		
463	<i>Salix sp.</i>	vrba			6	2371/12	Batelov			
464	<i>Prunus sp.</i>	slivoň	<i>Betula pendula</i> , <i>Salix sp.</i>	bříza bělokorá, vrba	104	2371/1	Batelov	9		
465	<i>Prunus sp.</i> *	slivoň			215			8		
					27	2371/6	Batelov			
					184	2277/1	Batelov			
					4	1303/4	Batelov			
466	<i>Alnus glutinosa</i> *	olše lepkavá	<i>Rosa canina</i>	růže šípková	35			3		
					24	2371/6	Batelov			
					11	2277/1	Batelov			
467	<i>Quercus sp.</i>	dub	<i>Crataegus sp.</i>	hloh	16	2371/6	Batelov	1	1	
468	<i>Crataegus sp.</i>	hloh			5	2371/6	Batelov	1		
469	<i>Crataegus sp.</i>	hloh			15	2371/6	Batelov	2		
470	<i>Alnus glutinosa</i>	olše lepkavá			12	2371/6	Batelov	2	2	

Tab. dendrologického průzkumu - porosty

Číslo na mapě	Taxon		Doprovodný taxon		Plocha porostu (m <sup>2</sup> )	Parcelní číslo	Katastrální území	Stromy v porostech s průměrem nad 10 cm v kusech		Poznámka
	Latinský název	Český název	Latinský název	Český název				10 cm - 20 cm	20 cm - 25 cm	
471	<i>Crataegus sp.</i>	hloh			5	2371/6	Batelov	1		
472	<i>Quercus sp.</i>	dub			3	2371/6	Batelov			
473	<i>Rosa canina</i>	růže šípková			9	2371/6	Batelov			
474	<i>Crataegus sp.</i>	hloh			6	2371/6	Batelov	1		
475	<i>Salix sp.*</i>	vrba	<i>Alnus glutinosa, Sambucus nigra</i>	olše lepkavá, bez černý	452			32	11	VKP
					252	2371/6	Batelov			
					99	2359/11	Batelov			
					62	2280/2	Batelov			
					34	2280/4	Batelov			
					5	2262/6	Dolní Cerekev			
476	<i>Betula pendula</i>	bříza bělokorá			6	2359/11	Batelov	1		
477	<i>Quercus sp.</i>	dub	<i>Betula pendula</i>	bříza bělokorá	33	3735/4	Dolní Cerekev	3		
478	<i>Salix sp.*</i>	vrba	<i>Betula pendula, Prunus sp.</i>	bříza bělokorá, slivoň	819			35	17	
					340	3735/4	Dolní Cerekev			
					199	3718	Dolní Cerekev			
					247	2262/6	Dolní Cerekev			
					33	2262/7	Dolní Cerekev			
479	<i>Betula pendula*</i>	bříza bělokorá	<i>Fraxinus excelsior, Salix sp., Alnus glutinosa</i>	jasan ztepilý, vrba, olše lepkavá	689			27	17	
					65	2262/7	Dolní Cerekev			
					66	2224/2	Dolní Cerekev			
					266	2227/2	Dolní Cerekev			
					195	3720	Dolní Cerekev			
					70	3735/2	Dolní Cerekev			
					27	3735/4	Dolní Cerekev			
480	<i>Prunus sp.</i>	slivoň			6	3735/2	Dolní Cerekev			
481	<i>Fraxinus excelsior</i>	jasan ztepilý			5	3735/4	Dolní Cerekev	2		
482	<i>Fraxinus excelsior</i>	jasan ztepilý			6	3735/4	Dolní Cerekev			
483	<i>Fraxinus excelsior</i>	jasan ztepilý	<i>Sambucus nigra</i>	bez černý	7	3735/4	Dolní Cerekev			
484	<i>Alnus glutinosa*</i>	olše lepkavá	<i>Salix sp., Fraxinus excelsior, Alnus glutinosa, Sambucus nigra, Quercus sp.</i>	vrba, jasan ztepilý, olše lepkavá, bez černý, dub	2381			67	45	VKP
					1074	2371/6	Batelov			
					13	2359/25	Batelov			
					165	2359/11	Batelov			

Tab. dendrologického průzkumu - porosty

Číslo na mapě	Taxon		Doprovodný taxon		Plocha porostu (m <sup>2</sup> )	Parcelní číslo	Katastrální území	Stromy v porostech s průměrem nad 10 cm v kusech		Poznámka
	Latinský název	Český název	Latinský název	Český název				10 cm - 20 cm	20 cm - 25 cm	
					22	1281/3	Batelov			
					42	1281/4	Batelov			
					1065	3735/4	Dolní Cerekev			
485	<i>Corylus avellana</i>	líška obecná			8	740	Spělov			
486	<i>Rosa canina</i>	růže šípková	<i>Salix sp.</i>	vrba	12	740	Spělov	3		
487	<i>Salix sp.</i>	vrba	<i>Populus sp., Corylus avellana</i>	topol, líška obecná	94	740	Spělov	24	4	
488	<i>Sambucus nigra</i>	bez černý	<i>Picea abies, Acer sp., Fraxinus excelsior, Prunus avium</i>	smrk ztepilý, javor, jasan ztepilý, třešeň obecná	112	740	Spělov	18	5	
489	<i>Sambucus nigra</i>	bez černý	<i>Fraxinus excelsior</i>	jasan ztepilý	16	740	Spělov	2		
490	<i>Prunus avium</i>	třešeň obecná			5	740	Spělov	1		
491	<i>Betula pendula</i>	bříza bělokorá	<i>Rosa canina, Sambucus nigra</i>	růže šípková, bez černý	54	740	Spělov	11	2	
492	<i>Betula pendula</i>	bříza bělokorá	<i>Salix sp., Rosa canina, Fraxinus excelsior</i>	vrba, růže šípková, jasan ztepilý	113	740	Spělov	16	8	
493	<i>Malus sp.</i>	jabloň			4	740	Spělov	1		
494	<i>Prunus sp.</i>	slivoň			33	740	Spělov	4		
495	<i>Salix caprea</i>	vrba jíva	<i>Sambucus nigra</i>	bez černý	81	740	Spělov	9		
496	<i>Salix sp.*</i>	vrba			65			13	2	
					10	676/54	Spělov			
					55	740	Spělov			
497	<i>Salix sp.*</i>	vrba			59					
					42	740	Spělov			
					17	676/2	Spělov			
498	<i>Rosa canina</i>	růže šípková			3	740	Spělov			
499	<i>Salix sp.</i>	vrba			3	740	Spělov			
500	<i>Rosa canina</i>	růže šípková			5	3059	Kostelec u Jihlavy			
501	<i>Rosa canina</i>	růže šípková			6	740	Spělov			
502	<i>Rosa canina</i>	růže šípková			4	3059	Kostelec u Jihlavy			
503	<i>Rosa canina</i>	růže šípková			4	753	Spělov			
504	<i>Rosa canina</i>	růže šípková			5	753	Spělov			
505	<i>Picea abies</i>	smrk ztepilý			8	753	Spělov		3	
506	<i>Prunus avium</i>	třešeň obecná	<i>Corylus avellana</i>	líška obecná	76	3552	Kostelec u Jihlavy			
507	<i>Prunus avium</i>	třešeň obecná	<i>Alnus glutinosa</i>	olše lepkavá	27	3552	Kostelec u Jihlavy			OP PUPFL

Tab. dendrologického průzkumu - porosty

Číslo na mapě	Taxon		Doprovodný taxon		Plocha porostu (m <sup>2</sup> )	Parcelní číslo	Katastrální území	Stromy v porostech s průměrem nad 10 cm v kusech		Poznámka
	Latinský název	Český název	Latinský název	Český název				10 cm - 20 cm	20 cm - 25 cm	
508	<i>Sambucus nigra</i>	bez černý			5	3552	Kostelec u Jihlavy			OP PUPFL
509	<i>Betula pendula</i>	bříza bělokorá	<i>Prunus sp., Populus sp., Salix sp., Sambucus nigra</i>	slivoň, topol, vrba, bez černý	397	3733/1	Dolní Cerekev	37	5	
510	<i>Sambucus nigra</i>	bez černý			5	3733/1	Dolní Cerekev	1		
511	<i>Alnus glutinosa</i>	olše lepkavá			5	3733/1	Dolní Cerekev			
512	<i>Salix sp.</i>	vrba	<i>Corylus avellana</i>	líška obecná	12	3023	Kostelec u Jihlavy			OP PUPFL
513	<i>Prunus avium</i>	třešeň obecná			6	3023	Kostelec u Jihlavy			OP PUPFL
514	<i>Corylus avellana</i>	líška obecná			7	3023	Kostelec u Jihlavy			OP PUPFL
515	<i>Alnus glutinosa</i>	olše lepkavá			8	3023	Kostelec u Jihlavy			OP PUPFL
516	<i>Picea abies</i>	smrk ztepilý			5	2626	Cejle	2		
517	<i>Picea abies</i>	smrk ztepilý			4	2626	Cejle			
518	<i>Picea abies*</i>	smrk ztepilý	<i>Betula pendula</i>	bříza bělokorá	22			5	1	OP PUPFL
					19	2626	Cejle			
					3	2628/1	Cejle			
519	<i>Picea abies</i>	smrk ztepilý	<i>Betula pendula, Salix sp.</i>	bříza bělokorá, vrba	19	2628/1	Cejle	1		
520	<i>Salix caprea</i>	vrba jíva			6	2628/1	Cejle			
521	<i>Populus sp.</i>	topol			6	2628/1	Cejle			
522	<i>Prunus padus</i>	střemcha obecná	<i>Salix caprea</i>	vrba jíva	15	2628/1	Cejle	5	3	
523	<i>Betula pendula</i>	bříza bělokorá			4	2628/1	Cejle			
524	<i>Robinia pseudoacacia</i>	trnovník akát			57	2628/1	Cejle	15	3	
525	<i>Crataegus sp.</i>	hloh	<i>Rosa canina</i>	růže šípková	12	2628/1	Cejle			
526	<i>Crataegus sp.</i>	hloh			13	2628/1	Cejle	3		
527	<i>Prunus padus</i>	střemcha obecná			22	3735/4	Dolní Cerekev	5		
528	<i>Ligustrum vulgare</i>	ptačí zob obecný			10	1316	Batelov			
529	<i>Betula pendula</i>	bříza bělokorá	<i>Quercus sp.</i>	dub	11	1316	Batelov			

Tab. dendrologického průzkumu - porosty

Číslo na mapě	Taxon		Doprovodný taxon		Plocha porostu (m <sup>2</sup> )	Parcelní číslo	Katastrální území	Stromy v porostech s průměrem nad 10 cm v kusech		Poznámka
	Latinský název	Český název	Latinský název	Český název				10 cm - 20 cm	20 cm - 25 cm	
530	<i>Ribes sp.</i>	meruzalka			22	1309/3	Batelov			VKP
531	<i>Ribes sp.*</i>	meruzalka	<i>Lonicera sp., Symphoricarpos albus</i>	zimolez, pámelník bílý	323					VKP
					70	1303/4	Batelov			
					47	1304	Batelov			
					97	1309/1	Batelov			
					109	1309/3	Batelov			

**Vysvětlivky:**

\* Zapojené porosty označené černou hvězdičkou - jsou porosty, které se nachází na více parcelách. Pro tyto porosty platí: Ve sloupci plocha, je na prvním řádku celková plocha porostu a následující řádky obsahují plochu porostu, která patří k přiřazené parcele.

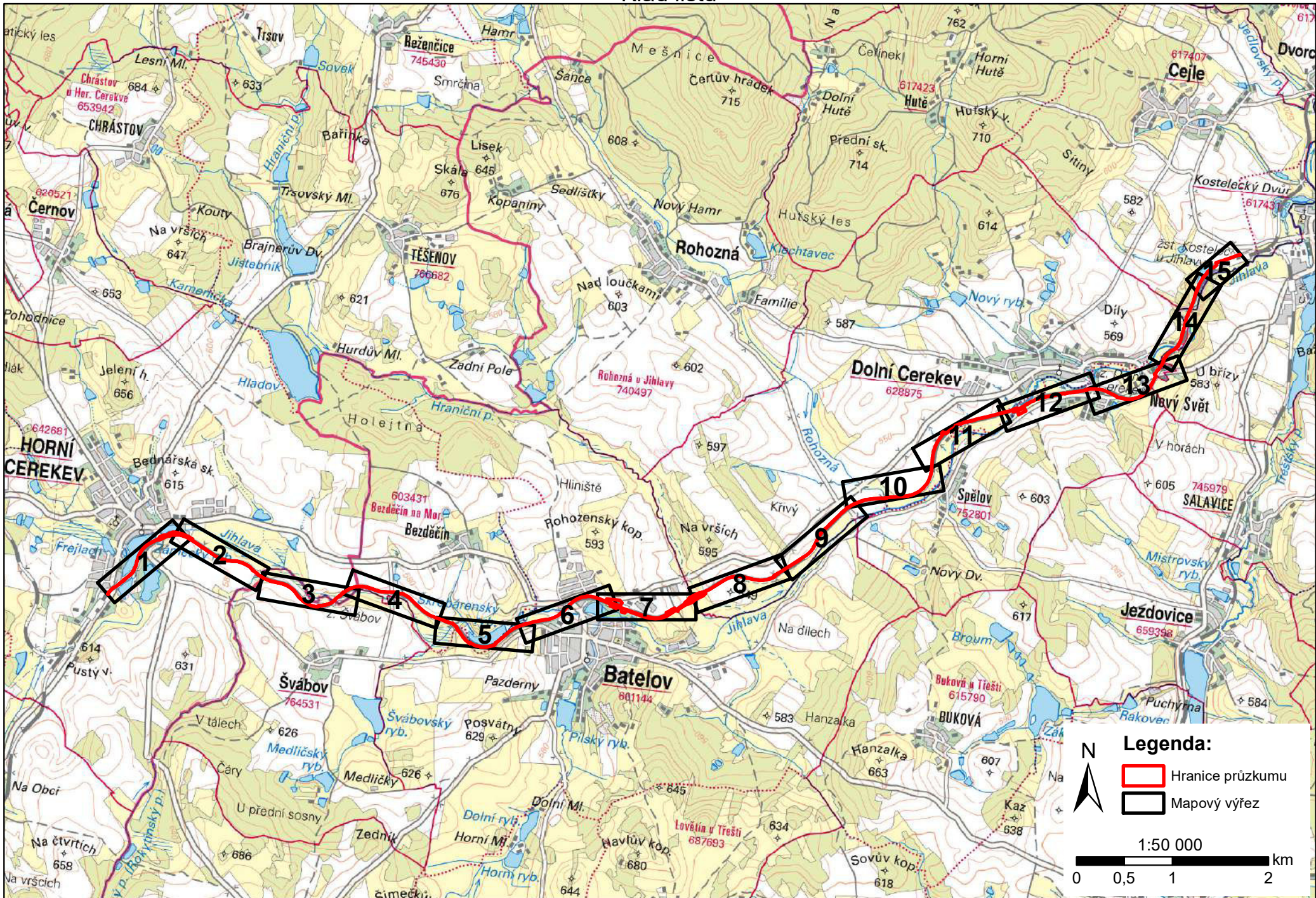
Zapojené porosty dřevin podbarvené šedou barvou dosahují rozměrů nad 40 m<sup>2</sup>.

Vzhledem k celkové ploše 17 226 m<sup>2</sup> všech zapojených porostů je nutné dle vyhl. č. 189/2013 § 3 písm. b) požádat OOP o povolení ke kácení pro všechny jednotlivé zapojené porosty.

**PŘÍLOHA 3**  
**Mapy**



## Klad listů







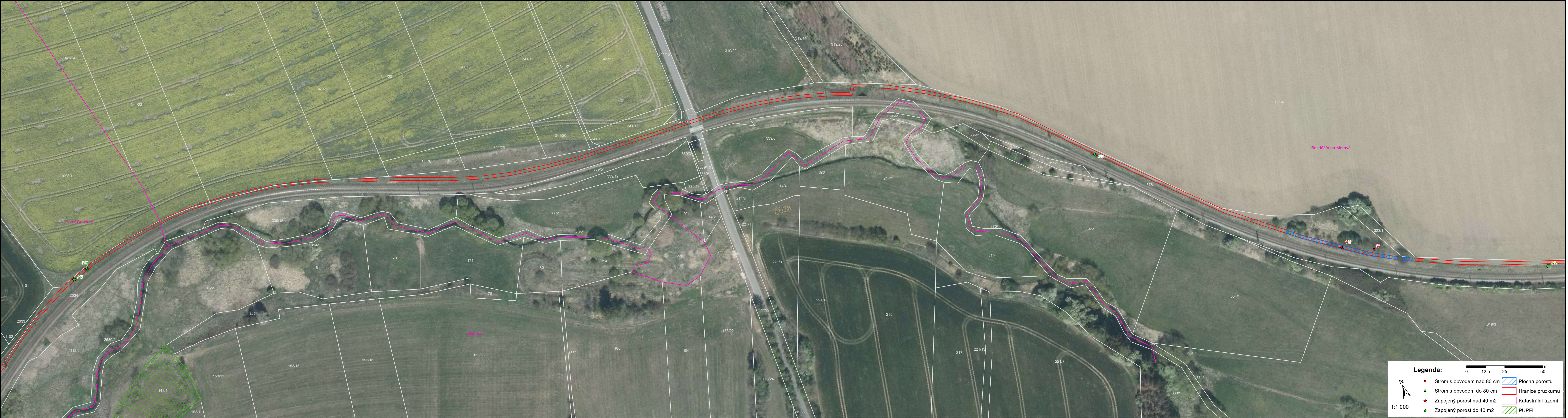












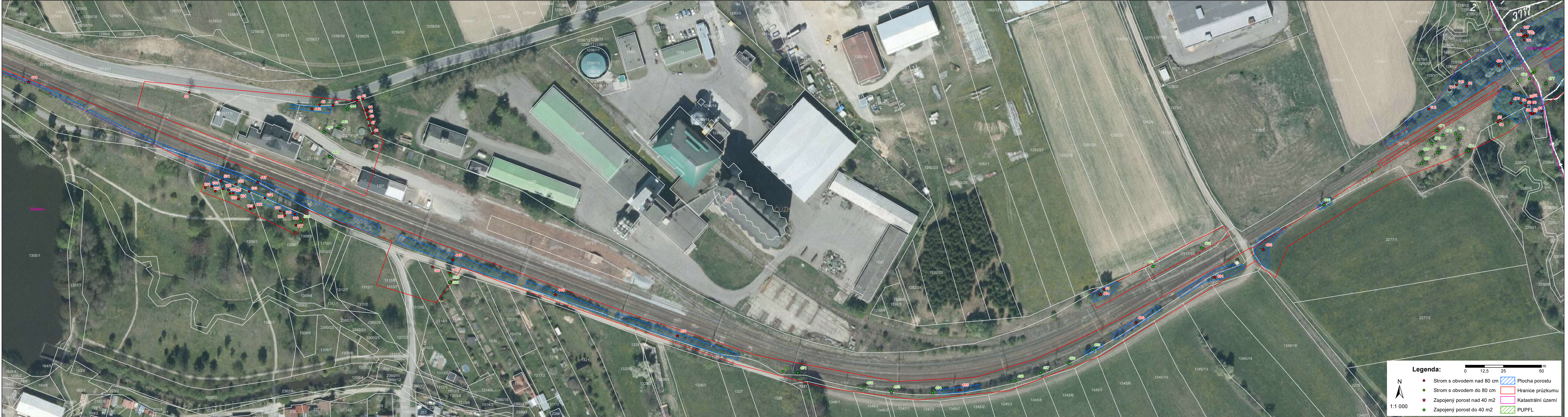












**Legenda:**

- Strom s obvodem nad 80 cm
- Strom s obvodem do 80 cm
- ★ Zapojený porost nad 40 m2
- ★ Zapojený porost do 40 m2
- ▨ Plocha porostu
- ▨ Hranice průzkumu
- ▨ Katastrální území
- ▨ PUPFL

0 12.5 25 50 m

N

1:1 000











